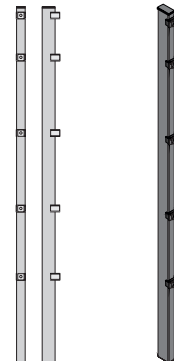


TYP KP

TECHNISCHE BESCHREIBUNG

Die Pfosten bestehen aus einem Profilstahl 60/40 mm und besitzen als oberen Abschluss eine PVC-Kappe. Alle 400 mm ist ein Kunststoffauflagebock mittels einer eingienieteten Gewindehülse am Pfosten montiert. Um Abstufungen besser realisieren zu können, ist bei den Zaunhöhen 830, 1230, 1630, 2030 und 2430 mm im oberen Bereich ein zusätzlicher Auflagebock angebracht. Die Doppelstabmatten werden je nach Höhe mit 3 bis 8 Schmetterlingshaltern aus Edelstahl am Pfosten befestigt.

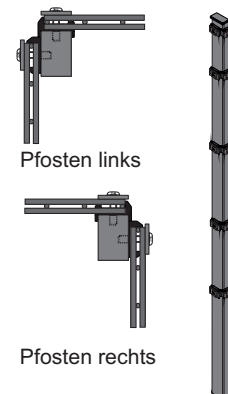
Rohr in mm	Pfostenlänge ca. in mm	für Mattenhöhe in mm	Anzahl der Auflageböcke
60/40/2	1200	606/ 608/ 630	3
60/40/2	1400	806/ 808/ 830	4
60/40/2	1600	1006/ 1008/ 1030	4
60/40/2	1800	1206/ 1208/ 1230	5
60/40/2	2000	1406/ 1408/ 1430	5
60/40/2	2200	1606/ 1608/ 1630	6
60/40/2	2400	1830	6
60/40/2	2600	2030	7
60/40/2	2800	2230	7
60/40/2	3000	2430	8



ECKPFOSTEN

Der Eckpfosten lässt eine Befestigung der Doppelstabgittermatte über Eck zu. Bei der Befestigung am Pfosten kann man zwischen einer linken und rechten Montagevariante entscheiden.

Rohr in mm	Pfostenlänge ca. in mm	für Mattenhöhe in mm	Anzahl der Auflageböcke
60/40/2	1200	606/ 608/ 630	6
60/40/2	1400	806/ 808/ 830	8
60/40/2	1600	1006/ 1008/ 1030	8
60/40/2	1800	1206/ 1208/ 1230	10
60/40/2	2000	1406/ 1408/ 1430	10
60/40/2	2200	1606/ 1608/ 1630	12
60/40/2	2400	1830	12
60/40/2	2600	2030	14
60/40/2	2800	2230	14
60/40/2	3000	2430	16



OBERFLÄCHE:

Alle Stahlteile sind feuerverzinkt nach DIN EN ISO 1461 oder verzinkt und zusätzlich pulverbeschichtet in

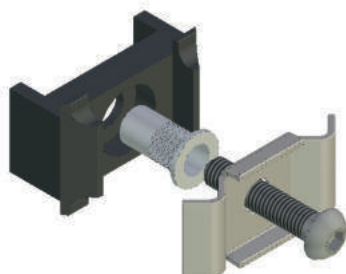
Standardfarbe: RAL 6005 moosgrün RAL 7016 anthrazitgrau

Alle anderen RAL- oder DB-Farbtöne sind auf Anfrage möglich.

ZUBEHÖR:

Auflagebock aus Kunststoff

- Gewindehülse
- Schmetterlingshalter
- Schraube M8



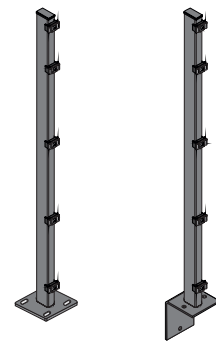
TYP KP-BP / KP-WBP

TECHNISCHE BESCHREIBUNG

Die Pfosten bestehen aus einem Profilstahl 60/40 mm und besitzen als oberen Abschluss eine PVC-Kappe. Alle 400 mm ist ein Kunststoffauflagebock mittels einer eingeneteten Gewindehülse am Pfosten montiert. Um Abstufungen besser realisieren zu können, ist bei den Zaunhöhen 830, 1230, 1630, 2030 und 2430 mm im oberen Bereich ein zusätzlicher Auflagebock angebracht.

Die Doppelstabmatten werden je nach Höhe mit 3 bis 8 Schmetterlingshaltern aus Edelstahl am Pfosten befestigt. Zudem besitzen die Pfosten eine angeschweißte **Bodenplatte/Winkelbodenplatte** zum Aufdübeln.

Rohr in mm	Pfostenlänge ca. in mm	für Mattenhöhe in mm	Anzahl der Auflageböcke
60/40/2	675	606/ 608/ 630	3
60/40/2	875	806/ 808/ 830	4
60/40/2	1075	1006/ 1008/ 1030	4
60/40/2	1275	1206/ 1208/ 1230	5
60/40/2	1475	1406/ 1408/ 1430	5
60/40/2	1675	1606/ 1608/ 1630	6
60/40/2	1875	1830	6
60/40/2	2075	2030	7
60/40/2	2275	2230	7
60/40/2	2475	2430	8

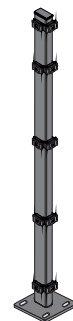


Bodenplatte Winkelbodenplatte

ECKPFOSTEN

Der Eckpfosten lässt eine Befestigung der Doppelstabgittermatte über Eck zu. Bei der Befestigung am Pfosten kann man zwischen einer linken und rechten Montagevariante entscheiden.

Rohr in mm	Pfostenlänge ca. in mm	für Mattenhöhe in mm	Anzahl der Auflageböcke
60/40/2	675	606/ 608/ 630	6
60/40/2	875	806/ 808/ 830	8
60/40/2	1075	1006/ 1008/ 1030	8
60/40/2	1275	1206/ 1208/ 1230	10
60/40/2	1475	1406/ 1408/ 1430	10
60/40/2	1675	1606/ 1608/ 1630	12
60/40/2	1875	1830	12
60/40/2	2075	2030	14
60/40/2	2275	2230	14
60/40/2	2475	2430	16



Bodenplatte

OBERFLÄCHE:

Alle Stahlteile sind feuerverzinkt nach DIN EN ISO 1461 oder verzinkt und zusätzlich pulverbeschichtet in

Standardfarbe: RAL 6005 moosgrün RAL 7016 anthrazitgrau

Alle anderen RAL- oder DB-Farbtöne sind auf Anfrage möglich.



Pfosten links

Pfosten rechts