

Ballfangzäune Typ B-FA / B-FA Plus

Ein wichtiger Bestandteil fast jeder Sportanlage ist deren Absicherung durch spezielle Zaunanlagen. Ballfangzäune sind hoch angelegte Zäune, die auf Sport- und Bolzplätzen installiert werden, damit die Bälle nicht auf angrenzende Straßen, Grundstücke oder Wege fliegen bzw. rollen.

Neben der „Ballstopp-Funktion“ spielt eine optimale Geräuschkämpfung bei Ballfangzäunen eine besondere Rolle. Vor allem in Wohngebieten können an Spiel- und Bolzplätzen metallische Geräusche von Zaunanlagen störend wirken. Unsere Ballfangzäune erfüllen speziell für diesen Einsatzbereich alle Ansprüche, sie zeichnen sich durch eine hohe Stabilität und Langlebigkeit aus und sind sehr geräuscharm (gemäß Verordnung zur Durchführung des Bundesimmissionsschutzgesetzes - Sportanlagenlärmschutzverordnung).

KONSTRUKTIONSMERKMALE

Gitter: Doppelstabmatte Typ S (8/6/8)

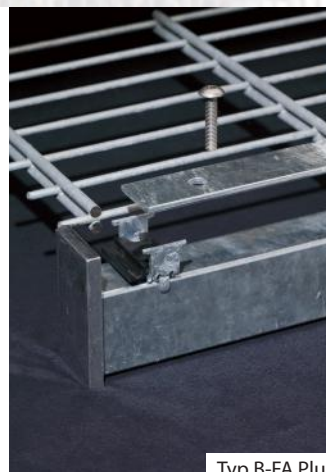
Maschenweite: bis 2,00 m Höhe MW 50/200 mm
ab 2,00 m Höhe MW 100/200 mm oder Netzbefestigung

Mattenbreite: ca. 2510 mm

Zaunhöhen: von 3,00 m bis 8,00 m



Typ B-FA



Typ B-FA Plus

Pfostenprofil: Rechteck-Hohlprofile 80/40 mm bis 140/60 mm

(Deutschland ist nach DIN 1055-4:2005-3 in 4 Windzonen unterteilt. Bei Ballfangpfosten sind unsere Profile, wenn nicht anders ausgewiesen, statisch ausgelegt und berechnet für Windzone 1)

Geräuschkämpfung: durch vormontierte Kunststoff-Abstandhalter (Typ B-FA) bzw. vormontierte Metallhalter und einem speziellen Dämmelement (Typ B-FA Plus)

Befestigung: Abdeckleiste aus Flachstahl 40/5 mm

Verschraubung: Edelstahl-Linsenkopfschraube DIN ISO 7380 (alle 200 mm)

Oberer Abschluss: PVC-Abdeckkappe

OBERFLÄCHE

Alle Stahlteile sind feuerverzinkt nach DIN EN ISO 1461 oder feuerverzinkt und zusätzlich pulverbeschichtet in RAL 6005 (moosgrün) oder RAL 7016 (anthrazitgrau). Alle anderen RAL-Farbtöne und Sonderfarben sind auf Anfrage möglich.